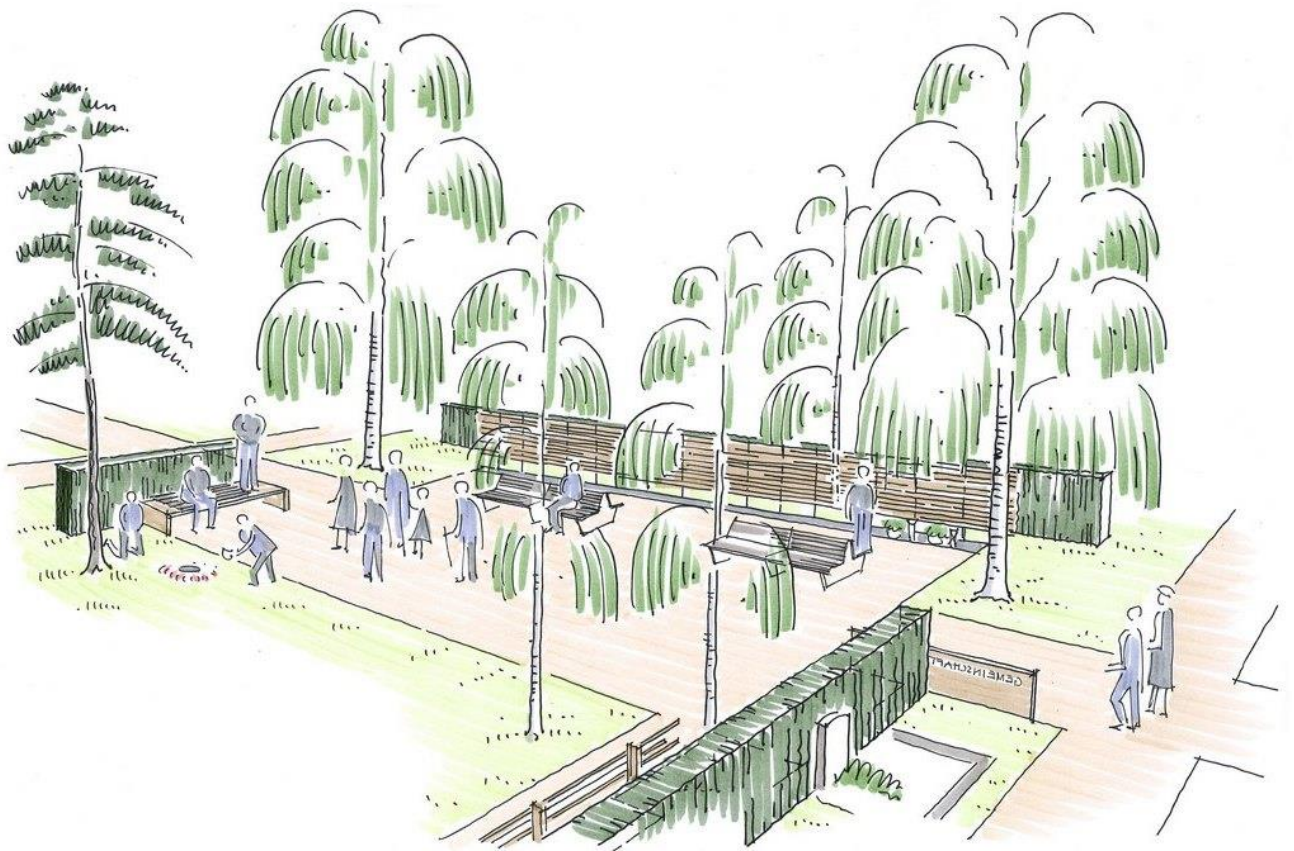


# Friedhof Eichfeld Steffisburg

## Gemeinschaftsgrab Projektbeschreibung



Visualisierung Lösung mit stehendem Schriftelement

## Einleitung

### Projektdaten

**Objekt** **Neues Gemeinschaftsgrab Friedhof Eichfeld, Steffisburg**

**Ort** Eichfeld, 3612 Steffisburg

**Bauherrschaft** Einwohnergemeinde Steffisburg  
Höchhusweg 5, Postfach 168, 3612 Steffisburg  
Tel. 033 439 44 51

**Landschaftsarchitekt** Buchmann Landschaftsarchitektur  
Höheweg 11, 3550 Langnau  
Simon Buchmann, Tel. 034 402 36 60  
simon@buchmann-land.ch

# Übersicht Planung Gemeinschaftsgrab

	Inhalt	Seite
1. Bestand	1.1 <b>Aufnahme Bestandplan</b> gesamter Friedhof 05.12.2017 .....	4
	2.1 <b>Auftrag Konzept</b> 20.12.2017 .....	5
2. Konzept	2.2 <b>Standortsuche</b> für neues Gemeinschaftsgrab <b>Konzept</b> siehe separater Bericht <b>Präsentation</b> und Besprechung Ausschuss Gemeinde, 26.02.2018, 19.03.2018 Präsentation Arbeitsgruppe Gemeinde, Bestatter, Pfarrer, 07.05.2018 heissen Projekt grundsätzlich gut, bringen ein paar Wünsche an, bitten um Treffen vor Ort Besprechung Ausschuss Gemeinde, 11.02.2019	
	3.1 <b>Auftrag Vorprojekt 1</b> 02.04.2019.....	7
3. Vorprojekt 1	Besprechungen Ausschuss Gemeinde 02.04.2019, 15.05.2019	
	3.2 <b>Rahmenbedingungen</b>	
	3.3 <b>Lösung liegende Beschriftung</b> (Zug), siehe auch separater Bericht vom 19.03.18	
	3.4 <b>Ausstecken</b> und Präsentation in grösserem Kreis 20.05.2019 kritische Stimmen gegen liegendes Schriftelement und Baumfällungen	
4. Vorprojektvarianten	4.1 <b>Vorschlag Bildhauer</b> mit Steinskulptur und gravierten Schriftelementen .....	11
	4.2 <b>Variante Pergola</b> verworfen	
	4.3 <b>Variante Allee</b> verworfen	
	4.4 <b>Variante Birken</b> weiterverfolgt, siehe 5.3 Lösung stehende Beschriftung (Fluntern)	
5. Vorprojekt 2	5.1 <b>Auftrag Vorprojekt 2</b> 25.02.2020.....	15
	5.2 <b>Zusätzliche Rahmenbedingungen</b>	
	5.3 <b>Lösung stehende Beschriftung</b> (Fluntern), siehe auch separater Bericht vom 26.03.20	
	5.4 <b>Schriftschild und Podest</b> , kombiniert mit Sitzbank	
6. Bauprojekt	6.1 <b>Detailpläne</b> Bauprojekt .....	18
	6.2 <b>Varianten Metall</b>	
	6.3 <b>Kostenvergleich Metall</b>	
	6.4 <b>Kostenvoranschlag Basis</b>	
	6.5 <b>Kosten Erweiterung, Endausbau</b>	

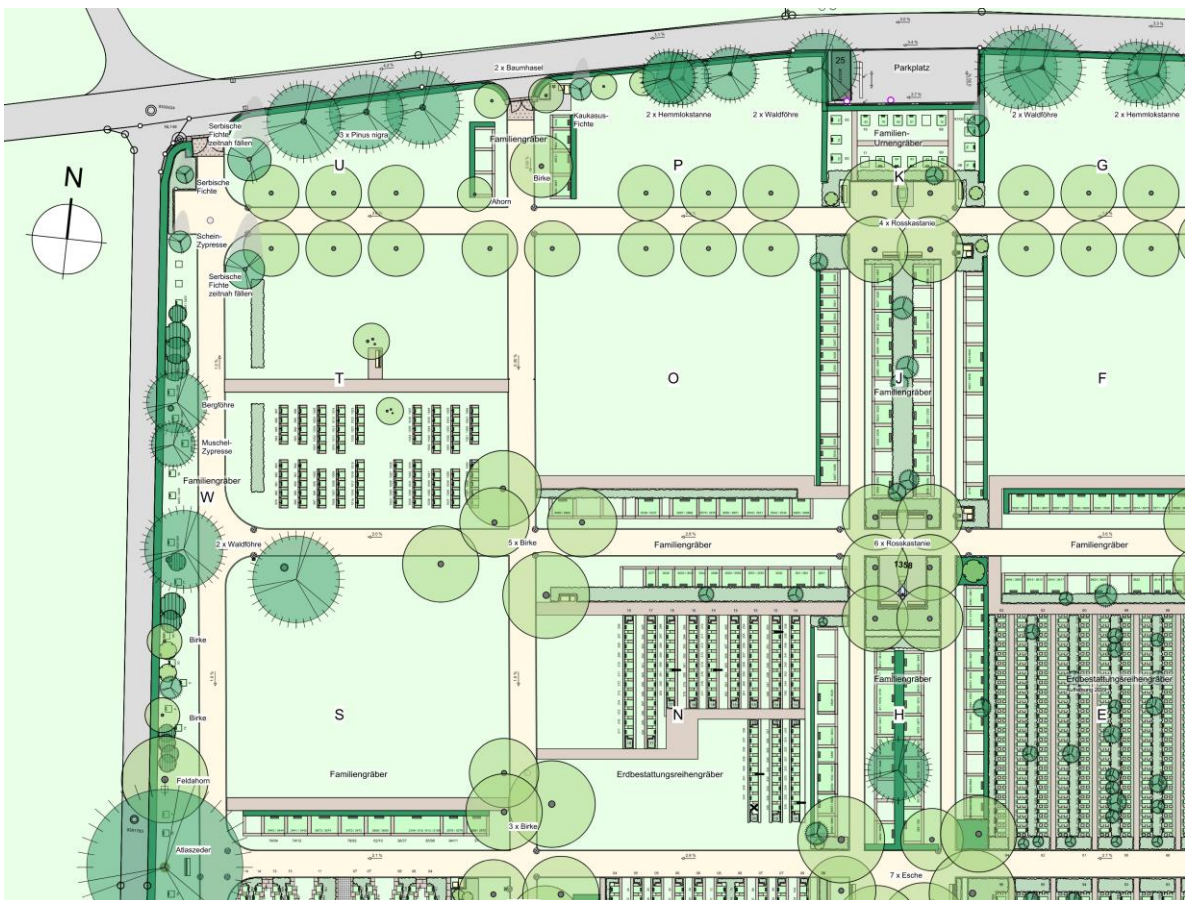
# 1. Bestand

## 1.1. Aufnahme, Bestandplan

Feldaufnahme am 05. Dezember 2017



Birken entlang Weg, Standort neues Gemeinschaftsgrab



Bestandplan

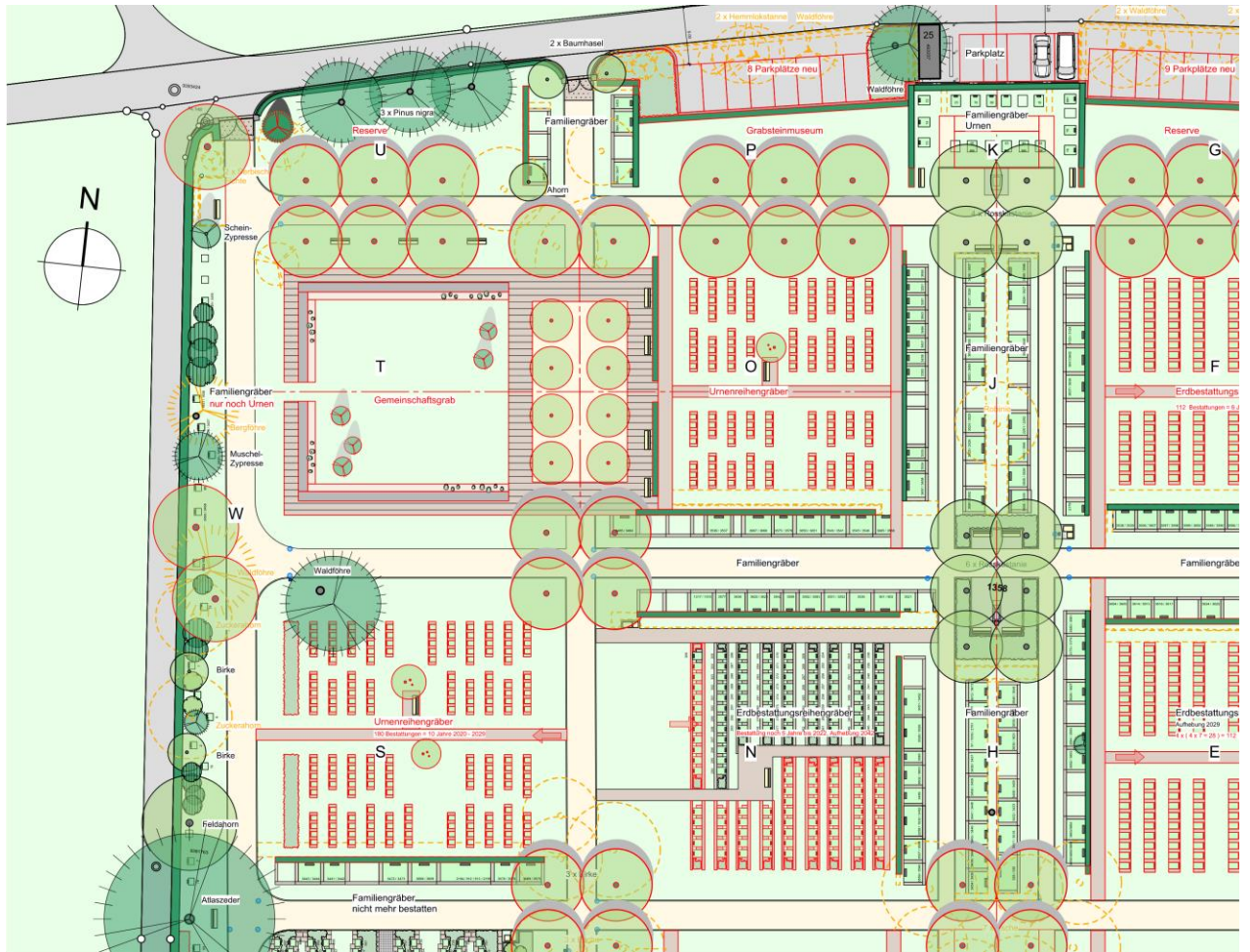
## 2. Konzept

### 2.1. Auftrag Konzept

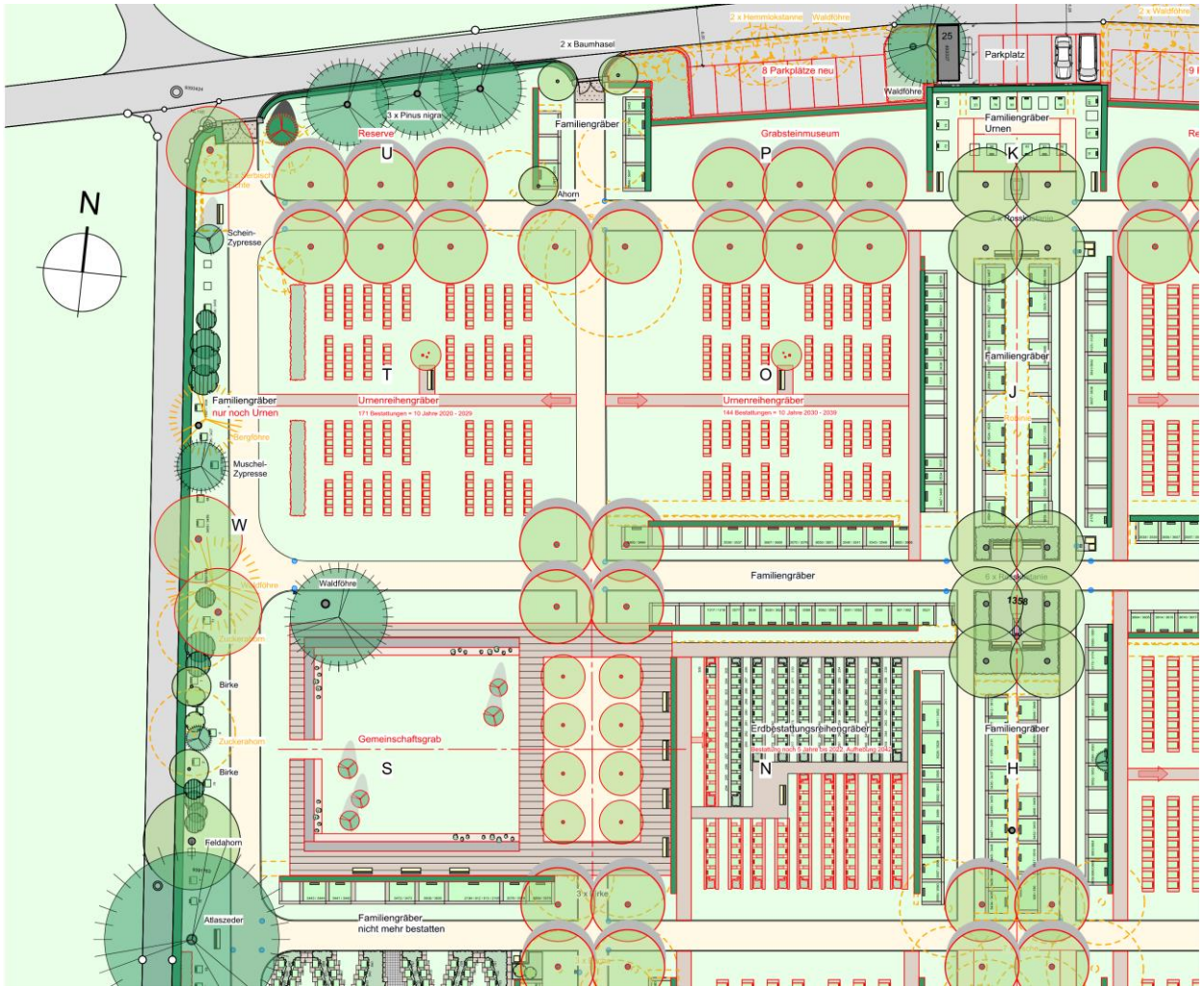
Auftrag 20. Dezember 2017 nach erfolgter Bestandesaufnahme.  
Definition und Vorprojekt neues Gemeinschaftsgrab:

- Mögliche Standorte auf Felder: O, P, S, T, U
- Bestattung mit Bio-Urnen (kein Urnenschacht)
- Leistungsfähige Namensgebung ohne Beschriftungspflicht
- Aufenthaltsort schaffen

### 2.2. Standortsuche



Standort Feld T, später zugunsten Feld S verworfen wegen zu grosser Entfernung von Aufbahnhalle



Standort Feld S, weiterverfolgt wegen zentraler Standort in Mitte

### 3. Vorprojekt 1

#### 3.1. Auftrag Vorprojekt 1

Auftrag 02. April 2019

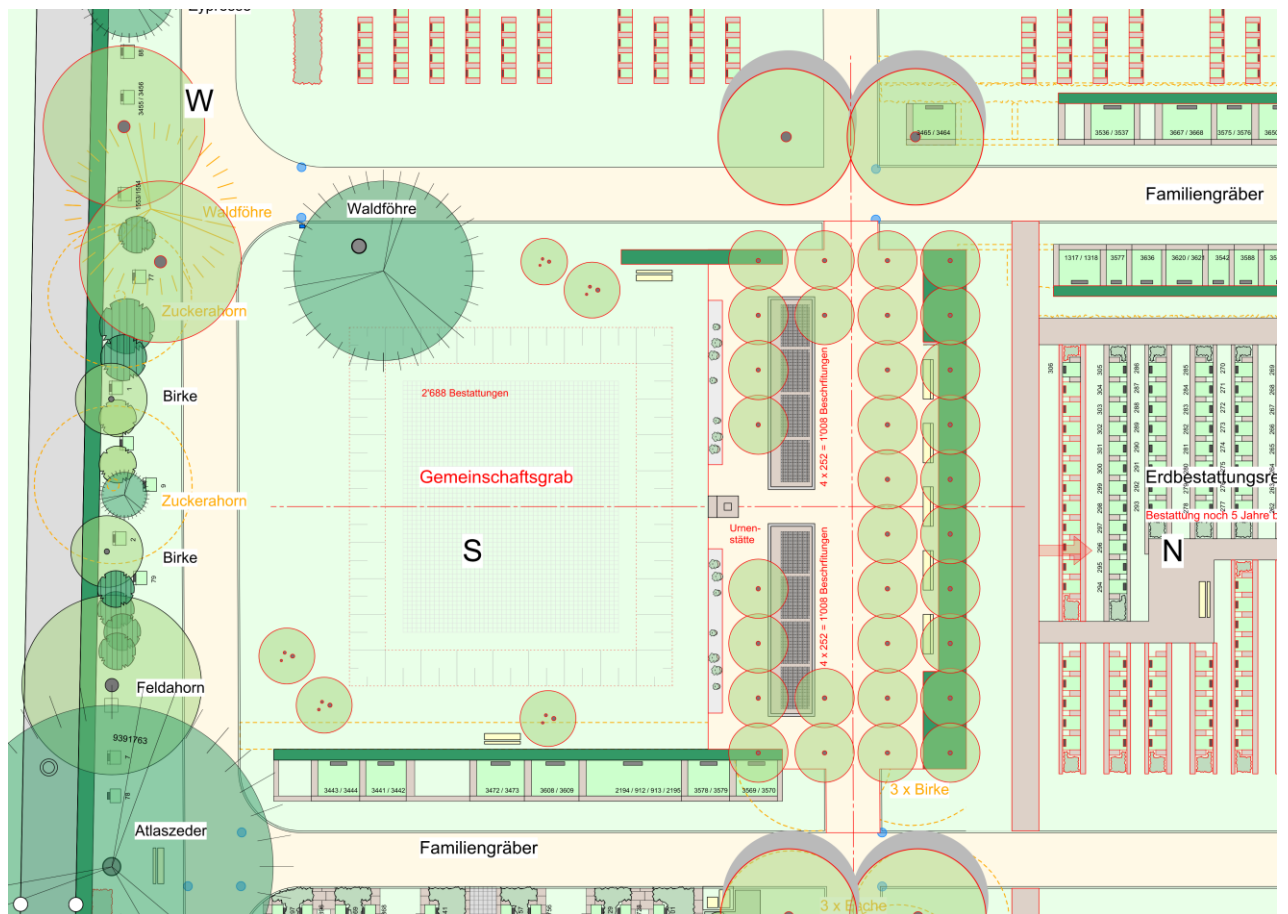
- Vorprojekt Gemeinschaftsgrab und Kosten

#### 3.2. Rahmenbedingungen

- Bestattung mit Bio-Urnen (kein Urnenschacht)
- Leistungsfähige Namensgebung ohne Beschriftungspflicht
- Auslegung auf 80 – 100 Bestattungen pro Jahr
- Beschriftung Ruhedauer 10 Jahre
- Grosszügiger Besammlungsort bei Begräbnis
- Aufenthaltsqualitäten auch für Einzelbesucher (Stiller Ort für Buch lesen)
- Beschattung berücksichtigen, aber nicht zu dunkler Ort
- Beschriftung nicht direkt am Boden wie Bolligen (Pietät)
- Beschriftung nicht zu wuchtig (Winterthur)
- Beschriftung nicht wie Thun (Schriftplatten)
- Nicht vor Ort gravieren

#### 3.3. Lösung liegende Beschriftung (Zug)

→ Neues Gemeinschaftsgrab an zentraler Randlage, Wirkung als willkommene Freifläche



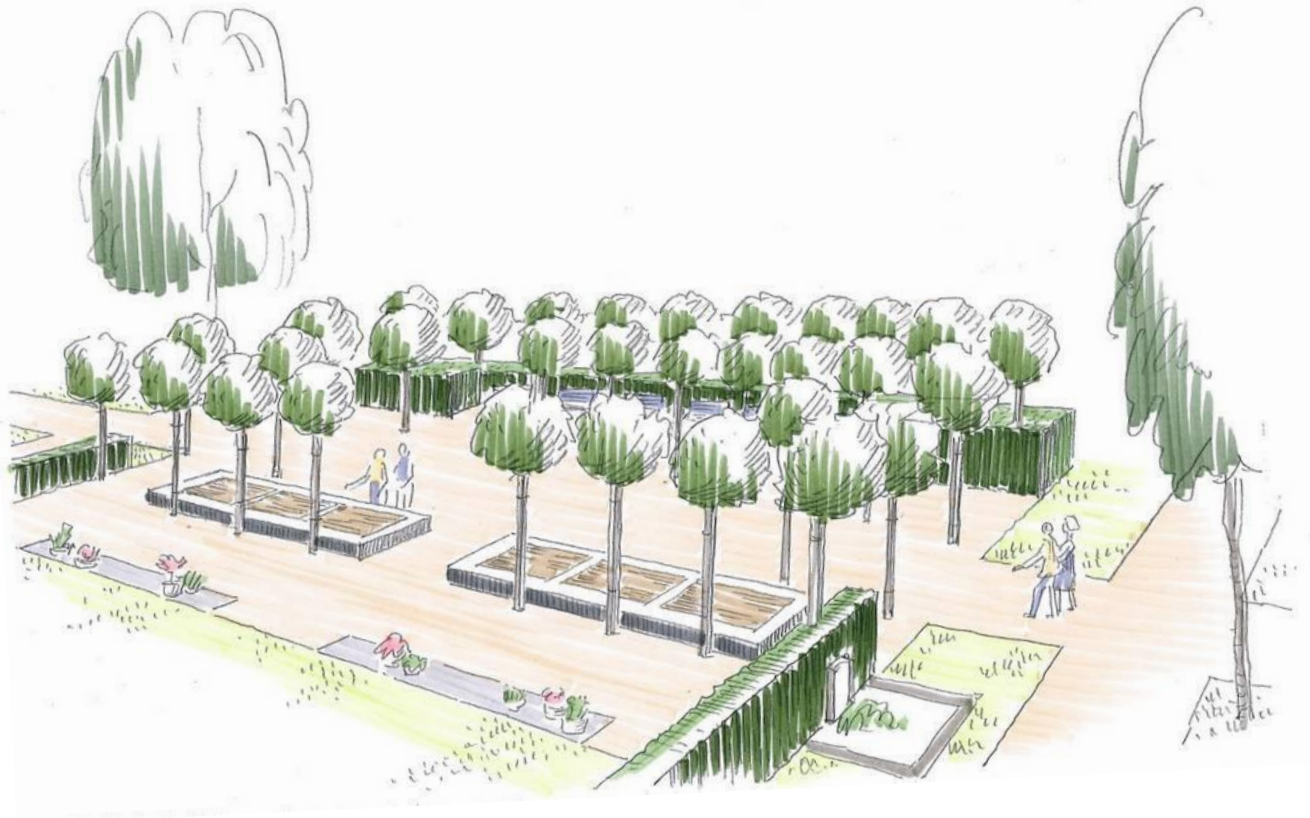
Situation Lösung Zug auf Feld S

### Vorteile

- ruhendes Element
- nimmt Bezug zu liegender Rasenfläche

### Nachteile

- liegendes Schriftelement versperrt Platz, Stolpergefahr
- nimmt rasch Patina an, Schnee bleibt liegen
- Baumfällung nötig



Visualisierung Lösung Zug





Referenzbild Lösung Zug, Friedhof St. Michael

- Baumhain als Stätte der Besinnung
- Liegendes Element für Namensschilder
- Rasenfläche für Aschen- bzw. Urnenbestattung

### 3.4. Aussteckung und Präsentation Vorprojekt 1 in erweitertem Kreis

→ 20. Mai 2019: Kritische Stimmen gegen liegendes Schriftelement und Baumfällung



Aussteckung Lösung Zug und Präsentation in erweitertem Kreis



Präsentation Pläne und Schriftelement



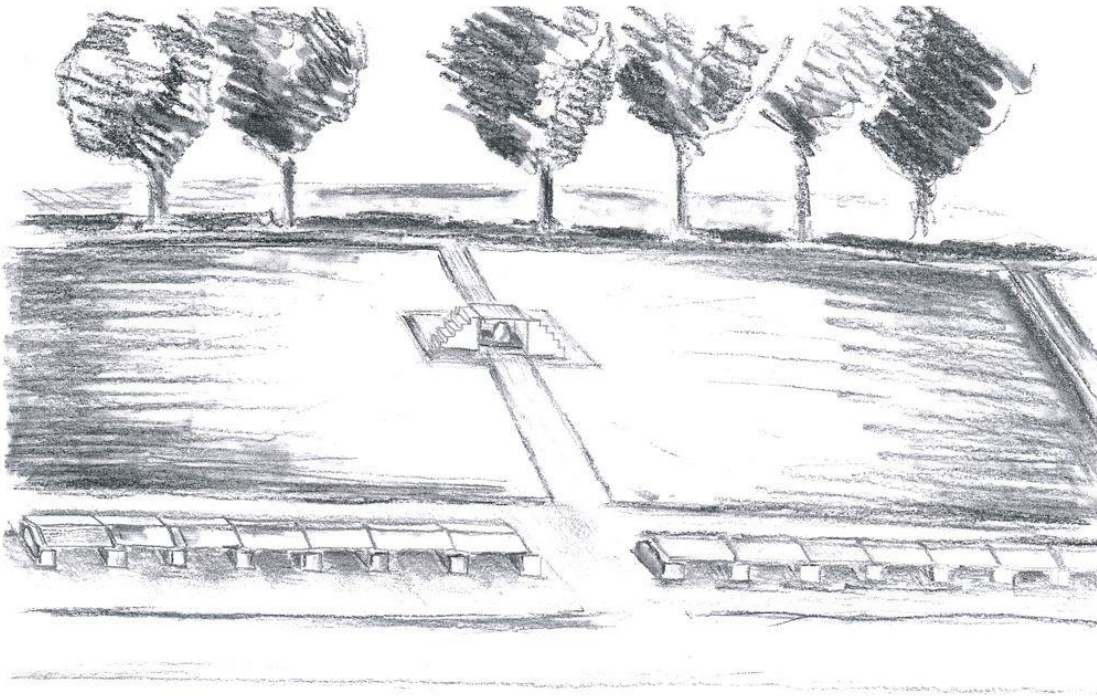
Muster Materialisierung Schriftelement

## 4. Vorprojekt Varianten

### 4.1. Vorschlag Skulptur Bildhauer

Die Bildhauerateliers Brandenberger und Veyre aus Steffisburg haben am 20. November 2019 der Gemeinde als Gegenvorschlag zum präsentierten Projekt ihre Ideen vorgelegt:

- Aufwertung Bestattungsfeld für Biournen mit Skulptur aus Naturstein
- Namensbeschriftung als Gravur in Naturstein, liegende Lösung, alternativ auch stehende Lösung
- Erhaltung Baumbestand



Visualisierung Skulptur und liegende Schriftplatten



Foto Modell Skulptur

Stufen aus Tessiner-Granit, Platte mit Inschrift aus Blausee-Kalkstein, Findling aus der Zulg

## 4.2. Variante Pergola

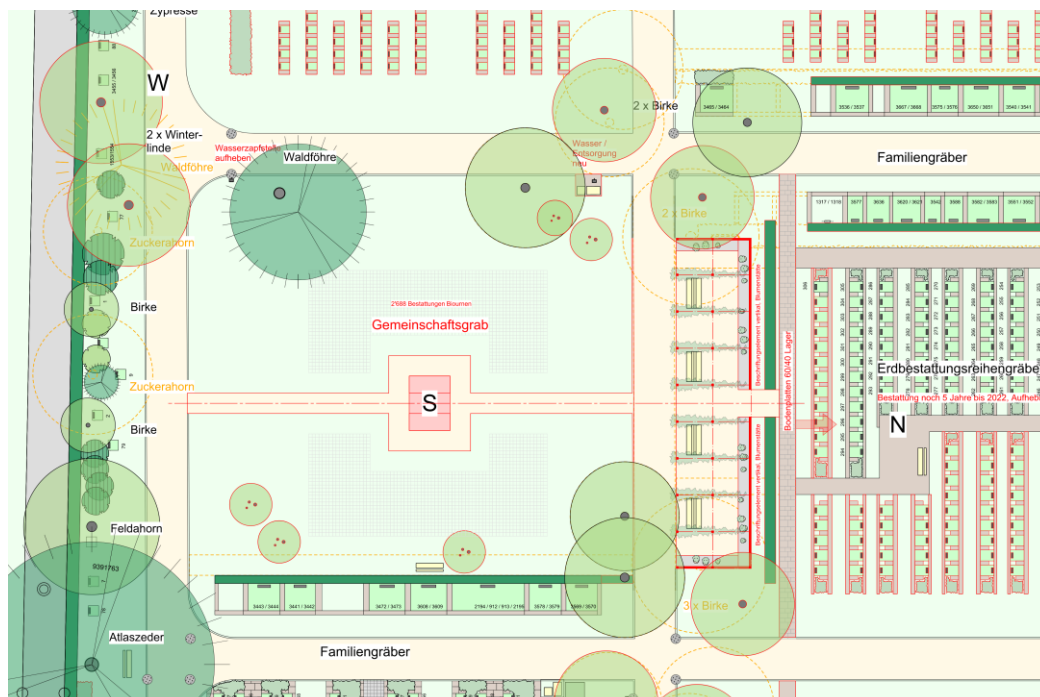
### Vorteile

- stehendes Schriftelement
- Kletterpflanzen statt Schattenbäume
- zeichnet besonderen Ort aus
- Teilerhalt bestehende Birken

### Nachteile

- Pergola nicht friedhoftypisches Element, erinnert an Sommer und Garten
- einengende Wirkung
- Ort verliert an Natürlichkeit und Offenheit

→ nicht weiterverfolgt



### 4.3. Variante Allee

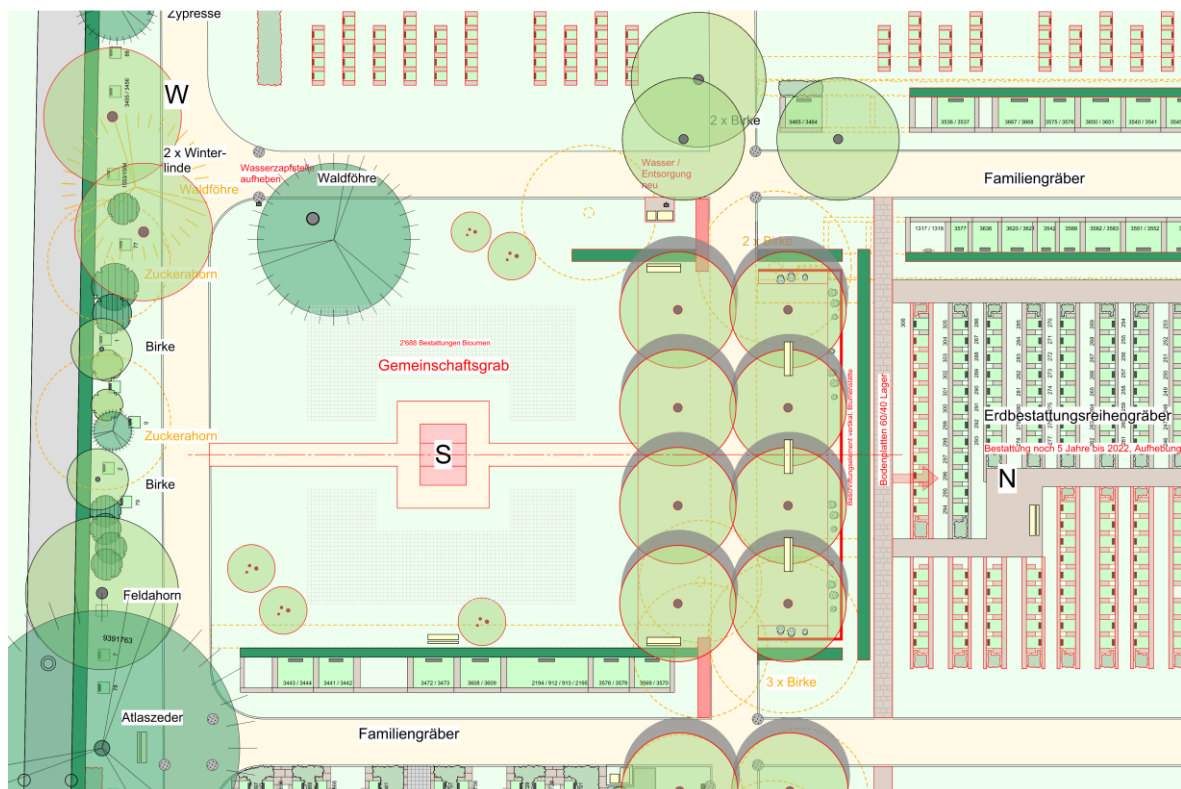
#### Vorteile

- stehendes Schriftelement

#### Nachteile

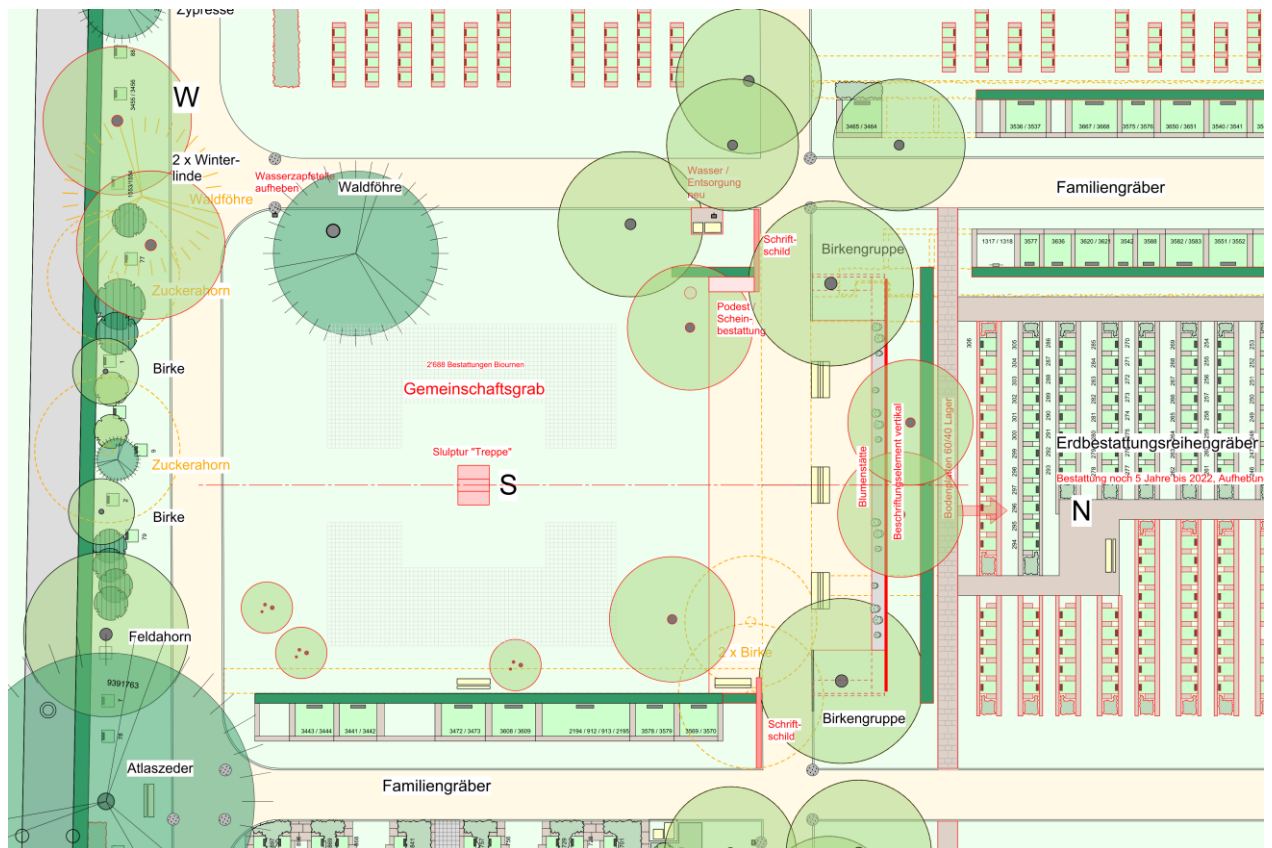
- Schriftelement als Winkel engt ein
- Baumfällung nötig

→ nicht weiterverfolgt



#### 4.4. Variante Birken

→ weiterverfolgt  
siehe 5.3 Lösung stehende Beschriftung



Entwurf Variante Birken mit rückwärtigem Beschriftungselement,  
Erweiterungsmöglichkeit in Form von angehängten Winkeln

## 5. Vorprojekt 2

### 5.1. Auftrag Vorprojekt 2

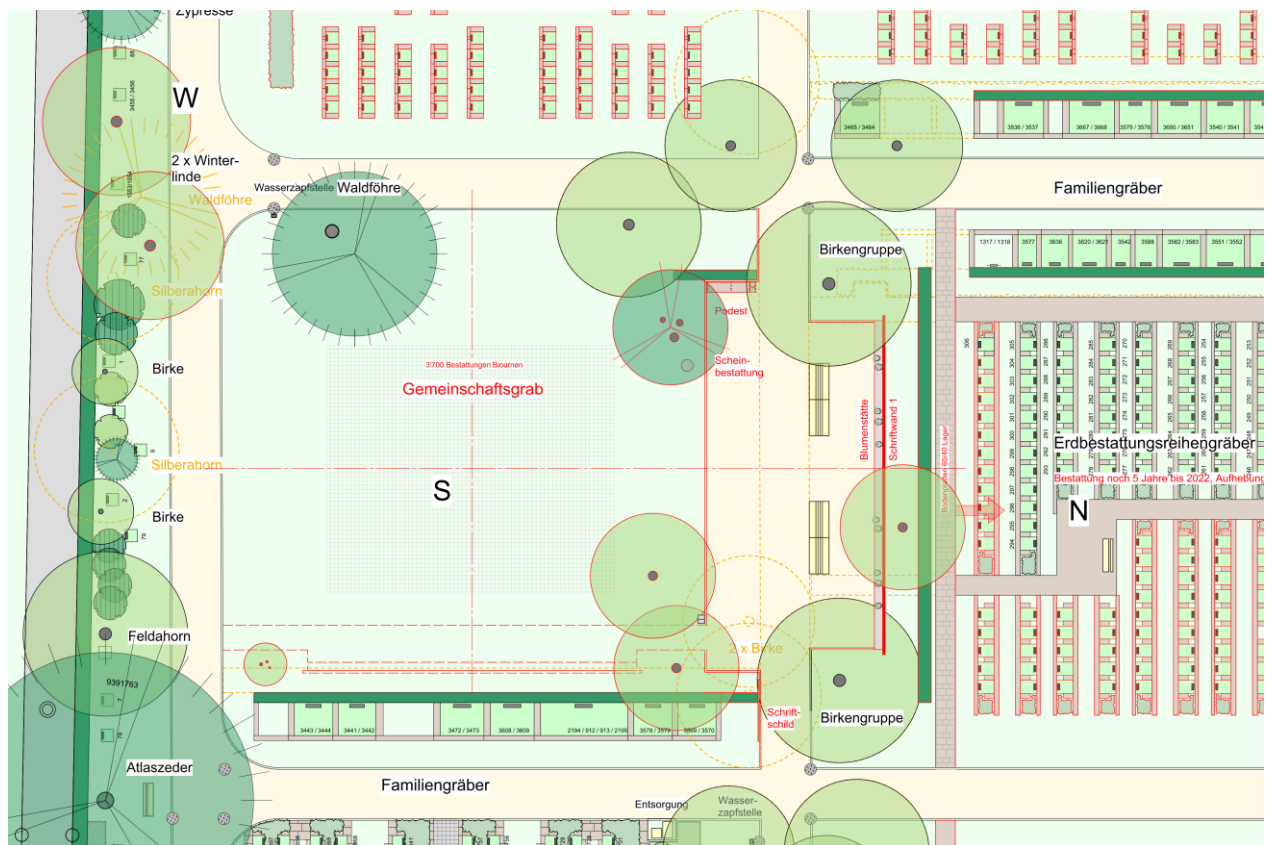
Auftrag 25. Februar 2020

- Vorprojekt
  - Variante erarbeiten mit stehender Beschriftung und Teilerhalt der Birken
- Bauprojekt
  - Variante mit Detailplänen und Kosten vertiefen

### 5.2. Zusätzliche Rahmenbedingungen

- Beschriftung nicht liegend, besser stehend
- Scheinbeisetzungsort möglich
- Podest für Pfarrer (um einen Tritt erhöhter Ort)
- Nach Möglichkeit Erhalt der bestehenden Birken

### 5.3. Lösung stehende Beschriftung (Fluntern)



Situation Lösung Fluntern mit optionaler Erweiterung für zweites Schriftelement

#### Vorteile

- stehende Schriftelemente
- optionale Erweiterung, kann etappiert werden
- Teilerhalt bestehende Birken, Schattenspende vorhanden
- Scheinbeisetzungsort bei Föhre
- erhöhte Sprechposition neben Sitzbank möglich
- Sitzgelegenheiten

#### Nachteile

- teure Lösung
- Bildhauer-Skulptur ohne Erschliessungsweg nicht zugänglich, Spruch nicht lesbar



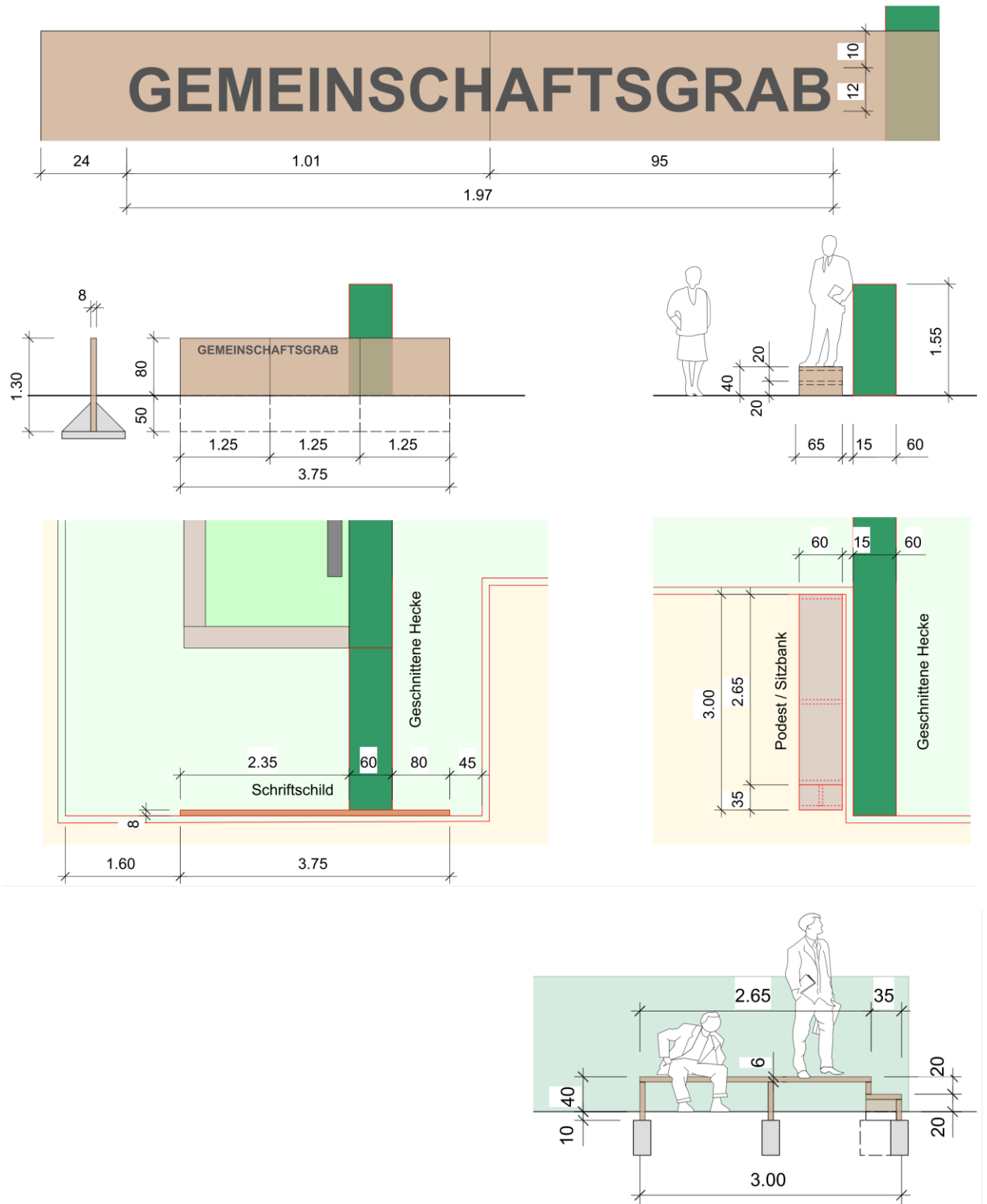
Visualisierung Bestattung Projekt Steffisburg



Referenzbild Friedhof Fluntern, Zürich



## 5.4. Schriftschild, Podest

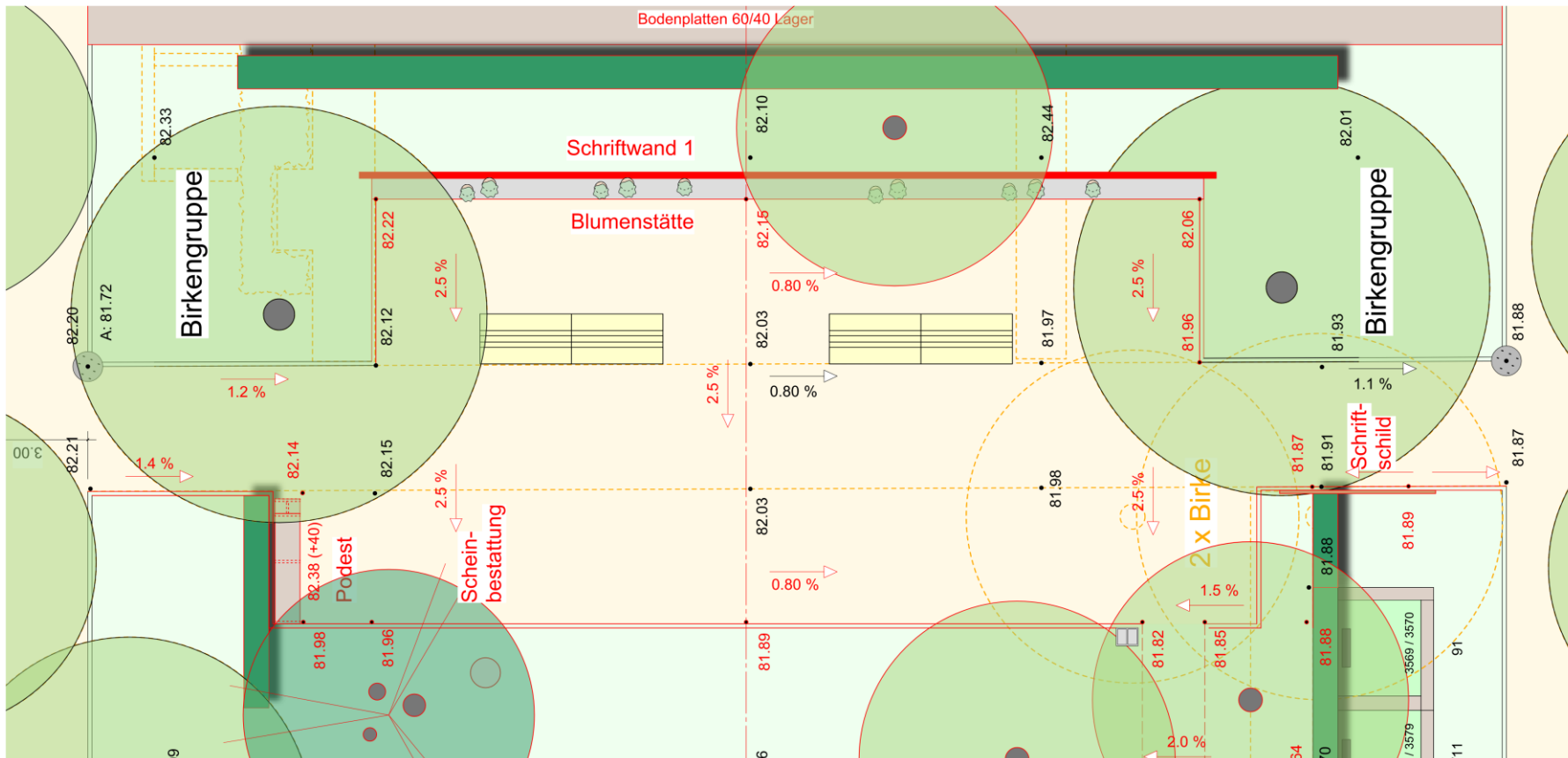
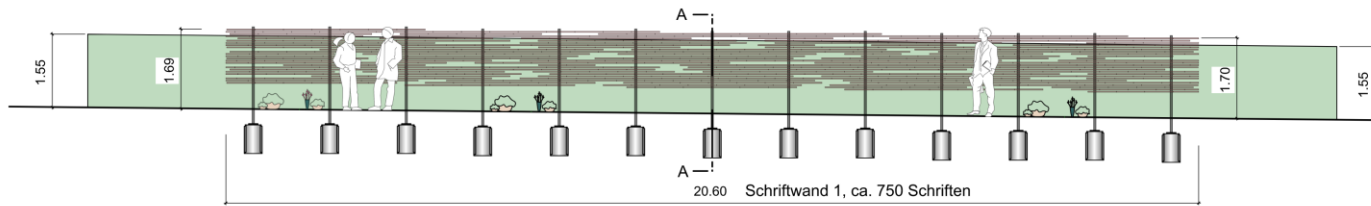


Nutzung:

- Kombi-Nutzung Sitzbank / Podest
- Schriftschild Stele in Naturstein z.B. Tessiner Gneis mit Gravur

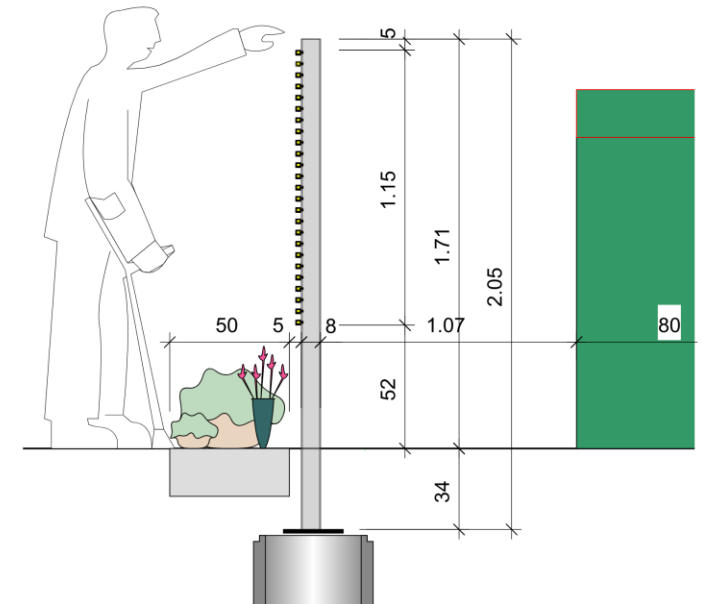
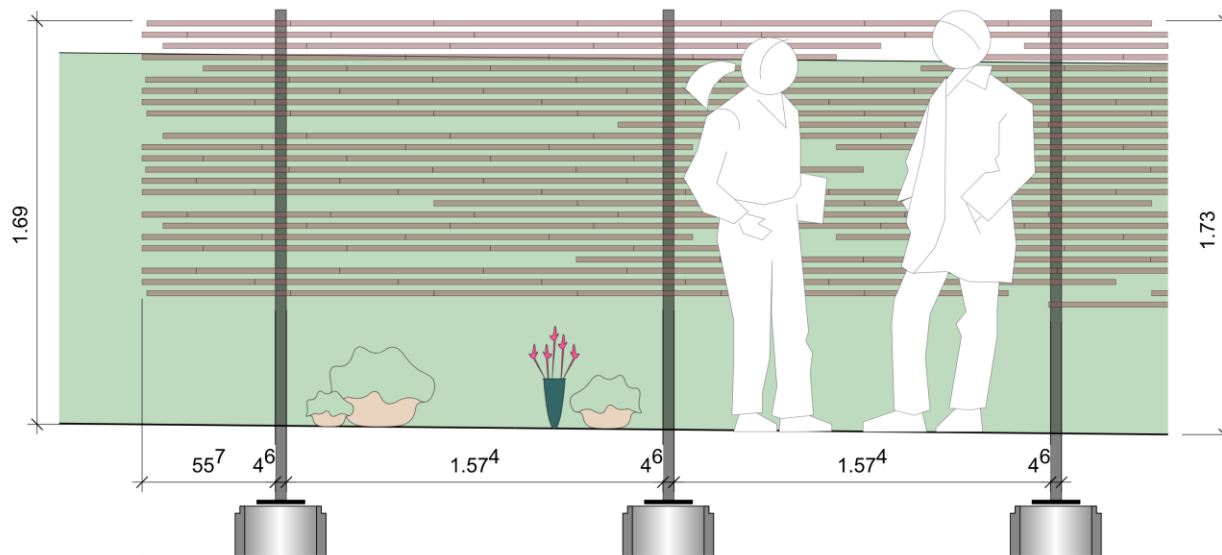
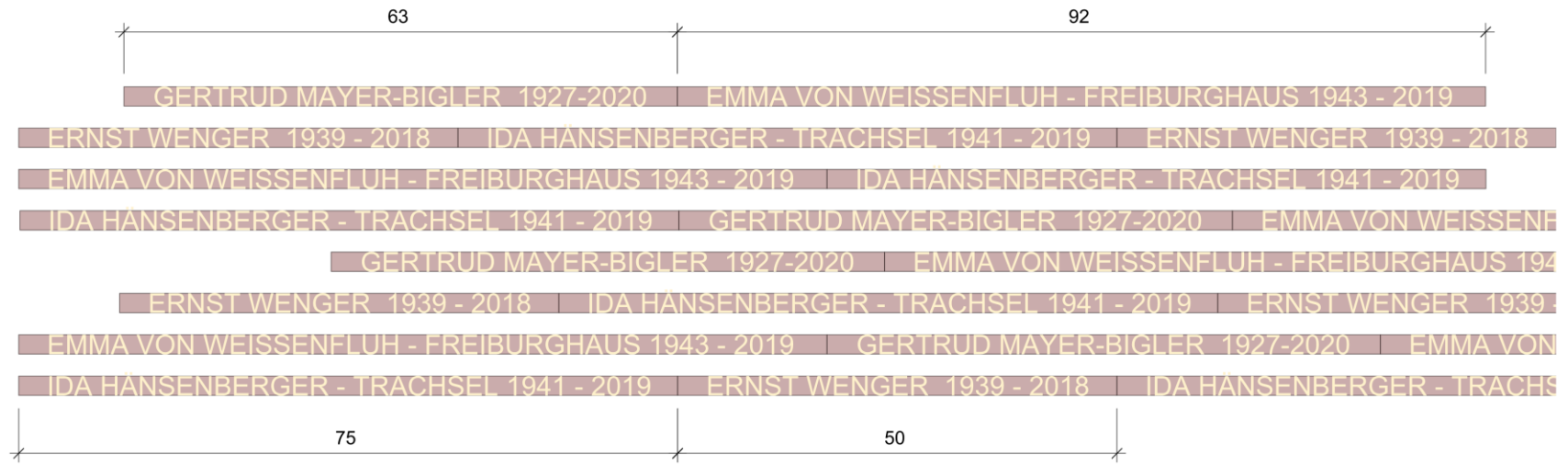
## 6. Bauprojekt

### 6.1. Detailpläne

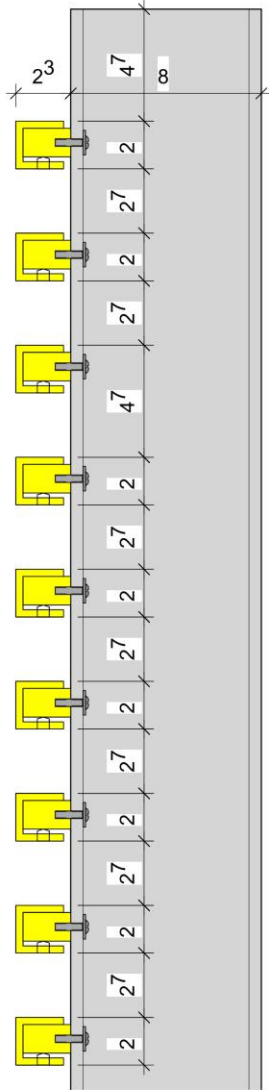


Schriftwand 1, Platz für ca. 750 Namen

Friedhof Steffisburg, Gemeinschaftsgrab



Detail Schriftwand



GERTRUD MAYER-BIGLER 1

ERNST WENGER 1939 - 2018 IDA

EMMA VON WEISSENFLUH - FREIBU

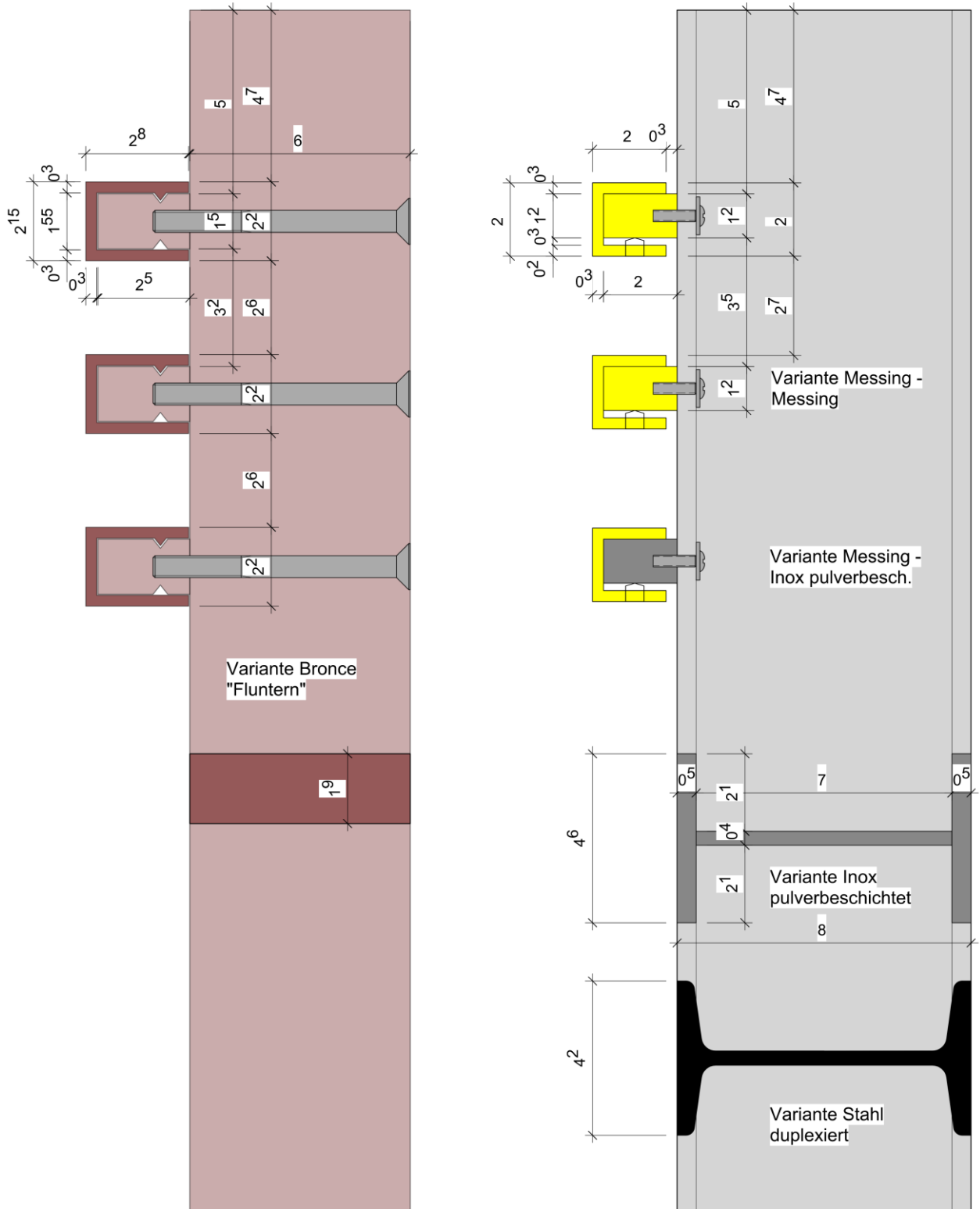
IDA HÄNSENBERGER - TRACHSEL 19

GERTRUD M



Details Schriftelemente

## 6.2. Varianten Metall



Aussagen zu Varianten Metall:

- Lösung in Bronze-Legierung wie „Fluntern“ ist sehr teuer
- Alternative in Messing mit Standard-Profil ähnliche Eigenschaften, besseres Kosten-Nutzen-Verhältnis
- Variante Grundelement Inox pulverbeschichtet = teurer als Messing
- Stütze Doppel-T in Inox ca. gleich teurer wie Stahl duplexiert

### 6.3. Kostenvergleich Metall

Pos	Beschreibung der Arbeiten	Eh	Ausm	CHF per	CHF total	Total exkl.	CHF Var.	CHF total	Total exkl.
					Broncelegierung		Var. Inox	Messing	Messing
					Preise Häberl. / Röthl.			Richtpreise Röthl.	
<b>2.0 Etappe Gemeinschaftsgrab</b>									
<b>2.3</b>	<b>Lieferung Metall Beschriftungselement 1</b>					<b>47'184.38</b>	<b>17'797.50</b>		<b>22'050.00</b>
	Broncelegierung:								
	Lieferung Stützen 60 x 19	kg	345	16.00	5'520.71		-	-	
	Lieferung Streben 60 x 19	kg	92	16.00	1'477.11		-	-	
	Lieferung Grundelement Beschriftung	kg	1'575	16.00	25'196.90		-	-	
	Lieferung U Schriftelement	kg	937	16.00	14'989.66		-	-	
	Lieferung Stützen IPE 80 Inox	St	13	210.00	-		-	2'730.00	
	Variante Stütze IPE 80 Stahl	St	13	60.58	-		787.50	-	
	Lieferung Grundelement 20 x 12, Messing à 3.0 m scharfk.	m1	450	21.70	-		-	9'765.00	
	Variante Grundelement 20 x 12, Inox à 3.0 m scharfk.	m1	450	16.57	-		7'455.00	-	
	Lieferung U-Element 20 x 20 x 3, Messing	m1	450	21.23	-		9'555.00	9'555.00	
<b>2.4</b>	<b>Anfertigung / Montage Beschriftungselment 1</b>					<b>27'350.00</b>	<b>37'800.00</b>		<b>28'250.00</b>
	Arbeitsvorbereitung				2'500.00			2'500.00	
	Stützen Variante Stahl:								
	ablängen, bohren, Grundplatte	St	13	238.46	-		3'100.00	-	
	feuerverzinken	St	13	65.38	-		850.00	-	
	sandstrahlen, grundieren, pulverbeschichten	St	13	111.54	-		1'450.00	-	
	Stützen Inox:								
	ablängen, bohren, Grundplatte	St	13	296.15	3'850.00		-	3'850.00	
	sandstrahlen, pulverbeschichten	St	13	69.23	-		-	900.00	
	Grundelemente Messing: ablängen, bohren	m1	450	18.89	8'500.00		-	8'500.00	
	Grundelemente Inox: ablängen, bohren	m1	450	22.00	-		9'900.00	-	
	Grundelemente Inox: sandstrahlen, pulverbeschichten	m1	450	22.22	-		10'000.00	-	
	Transport Metallteile auf Friedhof	gl		500.00	500.00		500.00	500.00	
	Montage Stützen inkl. Schrauben auf Betonfundament baus.	St	13	230.77	3'000.00		3'000.00	3'000.00	
	Montage Grundelemente inkl. Schrauben	m1	450	20.00	9'000.00		9'000.00	9'000.00	
	<b>Total Beschriftungselement 1</b>				<b>74'534.38</b>	<b>74'534.38</b>	<b>55'597.50</b>	<b>50'300.00</b>	<b>50'300.00</b>
<b>2.3</b>	<b>Lieferung Metall Beschriftungselement 2</b>					<b>47'184.38</b>	<b>17'797.50</b>		<b>22'050.00</b>
	Broncelegierung:								
	Lieferung Stützen 60 x 19	kg	345	16.00	5'520.71		-	-	
	Lieferung Streben 60 x 19	kg	92	16.00	1'477.11		-	-	
	Lieferung Grundelement Beschriftung	kg	1'575	16.00	25'196.90		-	-	
	Lieferung U Schriftelement	kg	937	16.00	14'989.66		-	-	
	Lieferung Stützen IPE 80 Inox	St	13	210.00	-		-	2'730.00	
	Variante Stütze IPE 80 Stahl	St	13	60.58	-		787.50	-	
	Lieferung Grundelement 20 x 12, Messing à 3.0 m scharfk.	m1	450	21.70	-		-	9'765.00	
	Variante Grundelement 20 x 12, Inox à 3.0 m scharfk.	m1	450	16.57	-		7'455.00	-	
	Lieferung U-Element 20 x 20 x 3, Messing	m1	450	21.23	-		9'555.00	9'555.00	
<b>2.4</b>	<b>Anfertigung / Montage Beschriftungselment 2</b>					<b>27'350.00</b>	<b>37'800.00</b>		<b>28'250.00</b>
	Arbeitsvorbereitung				2'500.00			2'500.00	
	Stützen Variante Stahl:								
	ablängen, bohren, Grundplatte	St	13	238.46	-		3'100.00	-	
	feuerverzinken	St	13	65.38	-		850.00	-	
	sandstrahlen, grundieren, pulverbeschichten	St	13	111.54	-		1'450.00	-	
	Stützen Inox:								
	ablängen, bohren, Grundplatte	St	13	296.15	3'850.00		-	3'850.00	
	sandstrahlen, pulverbeschichten	St	13	69.23	-		-	900.00	
	Grundelemente Messing: ablängen, bohren	m1	450	18.89	8'500.00		-	8'500.00	
	Grundelemente Inox: ablängen, bohren	m1	450	22.00	-		9'900.00	-	
	Grundelemente Inox: sandstrahlen, pulverbeschichten	m1	450	22.22	-		10'000.00	-	
	Transport Metallteile auf Friedhof	gl		500.00	500.00		500.00	500.00	
	Montage Stützen inkl. Schrauben auf Betonfundament baus.	St	13	230.77	3'000.00		3'000.00	3'000.00	
	Montage Grundelemente inkl. Schrauben	m1	450	20.00	9'000.00		9'000.00	9'000.00	
	<b>Total Beschriftungselement 2</b>				<b>74'534.38</b>	<b>74'534.38</b>	<b>55'597.50</b>	<b>50'300.00</b>	<b>50'300.00</b>
	<b>Total beide Beschriftungselemente</b>				<b>149'068.75</b>	<b>149'068.75</b>	<b>111'195.00</b>	<b>100'600.00</b>	<b>100'600.00</b>
	Mehrwertsteuer	%	7.7			11'478.29	8'562.02		7'746.20
	<b>Total inkl. MwSt.</b>					<b>235'081.42</b>	<b>175'354.52</b>		<b>158'646.20</b>
	Rundungsbeitrag					-81.42	145.48		-146.20
	<b>Total Metallarbeiten</b>			inkl. MwSt.		<b>235'000.00</b>	<b>175'500.00</b>		<b>158'500.00</b>
	Bewertung					zu teuer!	teurer als Messing		ideal

## 6.4. Kostenvoranschlag Basis

Pos	Beschreibung der Arbeiten	Eh	Ausm.	CHF per	Eigenleist.	CHF total	Total exkl.
					Gemeinde		
	<b>GEMEINSCHAFTSGRAB</b>						
<b>2.0</b>	<b>Basis Etappe 2021</b>						<b>162'002.35</b>
<b>2.1</b>	<b>Vorbereitungsarbeiten</b>						<b>16'563.84</b>
	Regie / Unvorhergesehenes	%	5			7'431.30	
	Baustelleninstallation	%	4			5'945.04	
	Birken / Eschen roden und entsorgen	St	2	500.00	1'000.00		
	Bodendeckende Bepflanzung roden	m2	19	20.00	375.00		
	Stöcke fräsen	St	2	300.00	600.00		
	Demontage Mosaikplatten, Deponie	m2	30	30.00	900.00		
	Abbruch Bundstein	m1	88	25.00		2'187.50	
	Erstellung Muster Schriftwand	gl				1'000.00	
<b>2.2</b>	<b>Erdarbeiten</b>						<b>4'982.14</b>
	Grasnarbe entfernen u. Entsorgen	m2	258	2.00		516.00	
	Abhumusieren für Kiesplatz Stärke 20 cm, Deponie	m3	69	10.00		686.28	
	Aushub für Kiesplatz Stärke 20 cm	m3	63	15.00		943.64	
	Aushub Mergelschicht, Stärke 8 cm	m3	14	10.00		140.98	
	Abtransport und Entsorgung Aushubmaterial	m3	77	35.00		2'695.25	
<b>2.3</b>	<b>Lieferung Metall Beschriftungselement 1</b>						<b>22'050.00</b>
	Lieferung Stützen IPE 80 Inox	St	13	210.00		2'730.00	
	Lieferung Grundelement 20 x 12, Messing à 3.0 m scharfk.	m1	450	21.70		9'765.00	
	Lieferung U-Element 20 x 20 x 3, Messing	m1	450	21.23		9'555.00	
<b>2.4</b>	<b>Anfertigung / Montage Beschriftungselment 1</b>						<b>28'250.00</b>
	Arbeitsvorbereitung					2'500.00	
	Stützen Inox: ablängen, bohren, Grundplatte	St	13	296.15		3'850.00	
	Stützen Inox: sandstrahlen, pulverbeschichten	St	13	69.23		900.00	
	Grundelemente Messing: ablängen, bohren	m1	450	18.89		8'500.00	
	Transport Metallteile auf Friedhof	gl			500.00	500.00	
	Montage Stützen inkl. Schrauben auf Betonfundament bau	St	13	230.77		3'000.00	
	Montage Grundelemente inkl. Schrauben	m1	450	20.00		9'000.00	
<b>2.5</b>	<b>Fundamente Beschriftungselement 1</b>						<b>9'932.29</b>
	Aushub für Fundamente	m3	18	25.00		437.65	
	Abtransport und Entsorgung Aushubmaterial	m3	18	35.00		612.71	
	Lieferung Zementrohr DN 40, H: 50	St	13	200.00		2'600.00	
	Versetzen Zementrohr	St	13	350.00		4'550.00	
	Füllen mit Beton	m3	1	400.00		561.93	
	Abtalschieren	St	13	40.00		520.00	
	Hinterfüllung	St	13	50.00		650.00	
<b>2.6</b>	<b>Beton Blumenstätte 1</b>						<b>5'110.90</b>
	Magerbeton d = 50 mm	m2	13	25.00		332.50	
	Schalung Blumenstätte	m2	14	120.00		1'635.90	
	Armierung	kg	133	4.00		532.00	
	Betonbelag für Blumenstätte	m3	3	500.00		1'662.50	
	Oberfläche Beton	m2	13	60.00		798.00	
	Fugen Beton	St	3	50.00		150.00	
<b>2.7</b>	<b>Schriftelement "Gemeinschaftsgrab"</b>						<b>8'683.61</b>
	Lieferung Beschriftungsschild Tessiner Gneis, 3-teilig, B: 125 x H: 130, D: 8	St	1	3'400.00		3'400.00	
	Gravur Schriftzug "Gemeinschaftsgrab"	St	2	1'190.00		2'380.00	
	Transport beschriftete Platten Werk - Steffisburg	gl				250.00	
	Fundament						
	Aushub für Schriftelement	m3	3	25.00		74.81	
	Abtransport und Entsorgung Aushubmaterial	m3	3	35.00		104.74	
	Beton für Fundamente	m3	1	250.00		374.06	
	Versetzen Schriftelement mit Hebegerät	St	1	1'500.00		1'500.00	
	Hinterfüllung	gl				600.00	

Pos	Beschreibung der Arbeiten	Eh	Ausm.	CHF per	Eigenleist.	CHF total	Total exkl.
<b>2.8</b>	<b>Podest / Sitzelement</b>				Gemeinde		<b>5'364.46</b>
	Lieferung Podest / Sitzelement Tessiner Gneis, gestuft L: 300 x B: 60 x H: 40 cm, D: 6 cm	St	1	2'500.00		2'500.00	
	Transport beschriftete Platten Werk - Steffisburg	gl				250.00	
	Fundament						
	Aushub für Fundamente	m3	2	25.00		44.89	
	Abtransport und Entsorgung Aushubmaterial	m3	2	35.00		62.84	
	Schalung Fundamente	m2	4	150.00		538.65	
	Armierung	kg	36	4.00		143.64	
	Beton für Fundamente	m3	1	250.00		224.44	
	Versetzen Sitzbank mit Hebegerät inkl. Verschraubung	St	1	1'000.00		1'000.00	
	Hinterfüllung	gl				600.00	
<b>2.9</b>	<b>Scheinbeisetzungsort</b>						<b>1'680.80</b>
	Aushub für Urnenschacht	m3	1	25.00		33.67	
	Abtransport und Entsorgung Aushubmaterial	m3	1	35.00		47.13	
	Lieferung Urnenschacht DN 400 mit Boden	St	1			400.00	
	Lieferung Deckel Metall Spezial	St	1			800.00	
	Versetzten Urnenschacht	St	1			400.00	
<b>2.10</b>	<b>Kiesplatz</b>						<b>19'705.63</b>
	Sohlenplanie	m2	340	2.00		680.00	
	Liefern von Kiessand I	m2	154	35.00		5'399.63	
	Einbau von Kiessand I, Stärke 33 cm	m3	154	15.00		2'314.13	
	Lieferung Abschlüsse Granit Typ 12	m1	79	18.00		1'417.50	
	Verlegen Abschlüsse Typ 12	m1	79	20.00		1'575.00	
	Liefern von Planiekies	m3	16	45.00		734.06	
	Einbauen von Planiekies	m2	326	3.50		1'141.88	
	Liefern von Reutiger Mergel	m3	29	50.00		1'427.34	
	Einbauen von Mergel	m2	326	3.50		1'141.88	
	Liefern Brechsand	m3	20	80.00		1'631.25	
	Abstreuen / Walzen Brechsand	m2	326	3.50		1'141.88	
	Liefern von Splitt 2/4 mm	m3	4	70.00		285.47	
	Einbau von Splitt	m2	326	2.50		815.63	
<b>2.11</b>	<b>Neuer Weg Feld N Natursteinplatten</b>						<b>0.00</b>
	Grasnarbe entfernen und entsorgen	m2	71	12.00	850.67		
	Abhumusieren Stärke 20 cm, Deponie	m3	17	40.00	696.24		
	Aushub und Entsorgung	m3	35	60.00	2'088.72		
	Neuer Kiesweg Kiesunterbau nicht befahrbar	m2	29	70.00	2'003.98		
	Best. Wegplatten Feld N u. Lager verlegen inkl. Aussand.	m2	55	70.00	3'817.10		
<b>2.12</b>	<b>Entwässerung Kiesplatz</b>						<b>5'327.81</b>
	Grabenaushub für Leitungen Entwässerung	m3	11	25		270.16	
	Hinterfüllen Rohrgraben	m3	6	15		93.75	
	Rohre PP Ø 125 Liefern und in Sand verlegen	m1	13	25.00		312.50	
	Lieferung KS DN 600	St	1	1'454.70		1'454.70	
	Lieferung ES/SS DN 600 mit Rost u. Betonrahm.	St	1	1'896.70		1'896.70	
	Schlammsammler versetzten inkl. Leitungsanschlüsse	St	1	800.00		800.00	
	Einlaufschacht versetzten inkl. Leitungsanschlüsse	St	1	500.00		500.00	
<b>2.13</b>	<b>Grünflächen</b>						<b>3'661.88</b>
	Anpassung Humus und Planie entlang Abschlüsse	m2	236	8.00		1'890.00	
	Flächen fräsen	m2	236	1.00		236.25	
	Reinplanie	m2	236	3.00		708.75	
	Düngen und Ansaat Rasen inkl. Absperrung	m2	236	2.00		472.50	
	Rasen mähen 1. + 2. Schnitt	m2	236	1.50		354.38	
<b>2.14</b>	<b>Auffüllung Feld 0 mit best. Humus</b>						<b>0.00</b>
	Grasnarbe entfernen u. Entsorgen	m2	258	2.00	516.00		
	Auffüllung Feld O nicht mehr verwendete Kulturerde	m3	69	12.00	823.54		
	Reinplanie	m2	258	3.00	774.00		
	Ansaat Blumeniese	m2	258	2.50	645.00		
<b>2.15</b>	<b>Pflanzflächen</b>						<b>3'629.00</b>
	Pflanzgrube für Hecke ausheben	m3	17	30.00		518.70	
	Abtransport und Entsorgung Material	m3	17	40.00		691.60	
	Einbau Kulturerde Hecken	m3	17	30.00		518.70	
	Pflanzgruben für Sträucher erstellen	St	2	150.00		300.00	
	Pflanzgruben für Bäume erstellen	St	4	400.00		1'600.00	



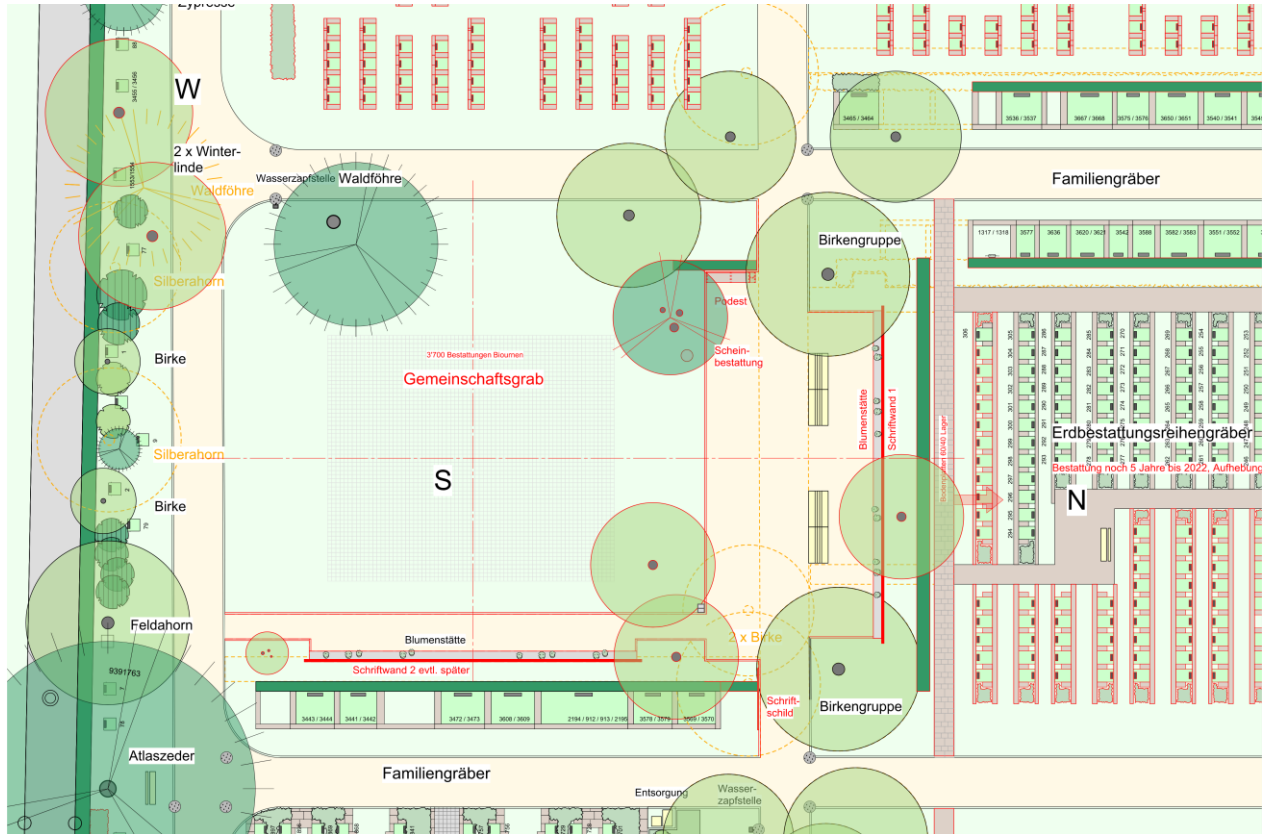
Pos	Beschreibung der Arbeiten	Eh	Ausm.	CHF per	Eigenleist.	CHF total	Total exkl.
					Gemeinde		
<b>2.16</b>	<b>Bepflanzungen</b>						<b>6'900.00</b>
	Lieferung Birke Sth 180-250, Stu 20-22	St	3	500.00		1'500.00	P
	Lieferung Föhre Sth 180-250, Stu 20-22	St	2	500.00		1'000.00	P
	Lieferung mehrstämmige Gehölze, H: 200-300	St	2	500.00		1'000.00	P
	Lieferung Thuja occidentalis 'Brabant' H: 125-150	St	85	40.00		3'400.00	P
	Pflanzarbeit	%	30		2'070.00		
	Aufbindung mit 3 Pfählen	St	6	120.00	720.00		
	Anwachspflege Bäume während 2 Jahren: Wässern, Kontrolle Verankerung, Korrekturschnitte, Baumscheibe	St	6	150.00	900.00		
	Anwachspflege der Hecke während 2 Jahren: Wässern, kastenförmiger Schnitt, Jäten etc.	m1	34	30.00	1'020.00		
<b>2.17</b>	<b>Ausstattung</b>						<b>20'160.00</b>
	Lieferung Doppelsitzbank Landi L: 220, tiefe Lehne, Douglasie	St	4	3'660.00		14'640.00	
	Fundamente Sitzbänke liefern	St	16	70.00		1'120.00	
	Fundamente Sitzbänke versetzen	St	16	90.00		1'440.00	
	Adapterteil	Garn	4	290.00		1'160.00	
	Montage Sitzbänke auf Fundament	St	4	200.00		800.00	
	Transport und Verpackung	gl				1'000.00	
	Total Baukosten Gemeinschaftsgrab Basis				19'800.24	162'002.35	162'002.35
<b>2.18</b>	<b>Honorar</b>						<b>69'974.70</b>
	Bauprojekt Lösung "Zug" (vergeben)					19'926.50	
	Zusatz Bauprojekt Lösung "Fluntern" (vergeben)					13'694.20	
	SIA 105: 68.0 Leistungsprozent:						
	Submission, Ausführungsbegleitung					43'800.00	
	Reduktion	%	20			-8'760.00	
	Nebenkosten	%	3			1'314.00	
	Total Baukosten Basis mit Honorar						231'977.05
	Mehrwertsteuer	%	7.7				17'862.23
	Total inkl. MwSt.						249'839.28
	Rundungsbeitrag						160.72
	<b>Total Gemeinschaftsgrab Basis</b>					inkl. Mwst.	<b>250'000.00</b>

Kostengenaugigkeit Einzelpreise +/- 10 %

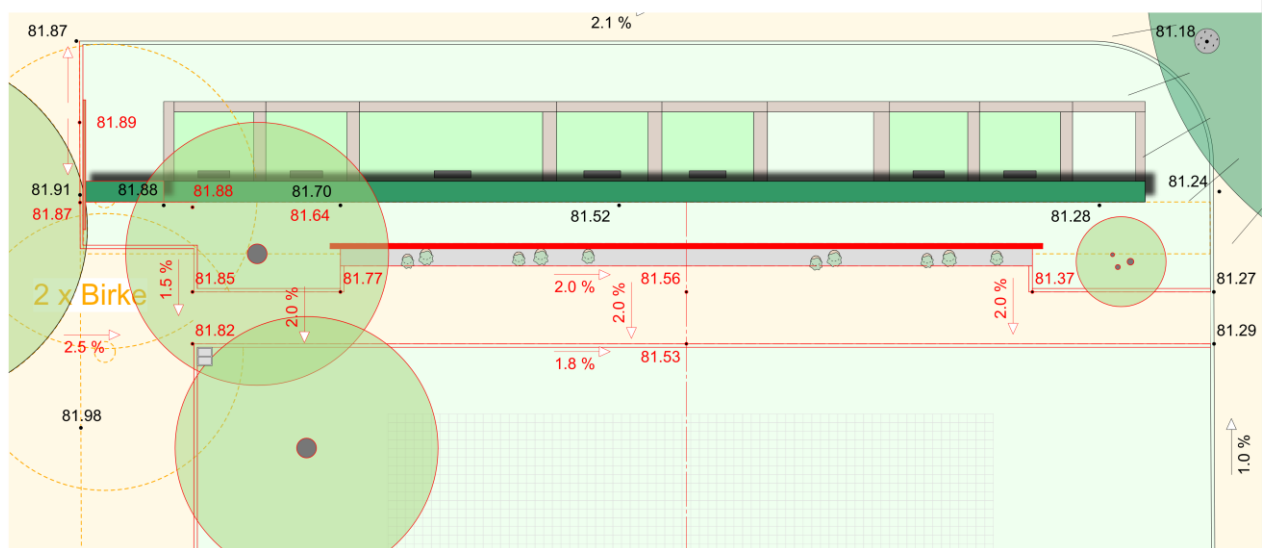
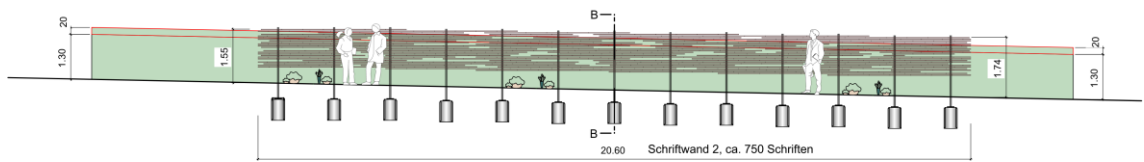
Für das ursprüngliche Basisprojekt mit einer Schriftwand hätte mit Kosten von Fr. 300'000.00 inkl. MwSt gerechnet werden müssen. Die Finanzkommission hat diese Kredithöhe in der Vorprüfung zurückgewiesen und eine Reduktion verlangt, so dass der überarbeitete Kostenvoranschlag eine um Fr. 50'000.00 reduzierte Summe von Fr. 250'000.00 aufweist. Kosteneinsparungen ergeben sich insb. aus dem Verzicht folgender Elemente:

- Zweites Schriftschild mit Bezeichnung „Gemeinschaftsgrab“
- Zweites Podest mit Sitzbank
- Stromanschluss
- Neue Entsorgungsstelle
- Erschliessung mit neuer Wasserleitung

## 6.5. Erweiterung, Kosten, Endausbau



Situation Endausbau mit Erweiterung



Schriftwand 2, Platz für ca. 750 Namen

Pos	Beschreibung der Arbeiten	Eh	Ausm.	CHF per	CHF total	Total exkl.
<b>GEMEINSCHAFTSGRAB</b>						
<b>3.0</b>	<b>Erweiterung nach ca. 10 Jahren</b>					<b>89'278.50</b>
<b>3.1</b>	<b>Vorbereitungsarbeiten</b>					<b>9'388.95</b>
	Regie / Unvorhergesehenes	%	6		4'793.37	
	Baustelleninstallation	%	4		3'195.58	
	Teilabbruch Abschluss, Anschluss an Platz	gl			600.00	
	Wurzelschutzmassnahmen Birke	gl			800.00	
<b>3.2</b>	<b>Erdarbeiten</b>					<b>2'670.80</b>
	Grasnarbe entfernen u. Entsorgen	m2	136	2.00	271.44	
	Abhumusieren für Kiesplatz Stärke 20 cm, Deponie	m3	33	10.00	333.24	
	Aushub für Kiesplatz Stärke 20 cm	m3	33	15.00	499.87	
	Auffüllung Feld O nicht mehr verwendete Kulturerde	m3	33	12.00	399.89	
	Abtransport und Entsorgung Aushubmaterial	m3	33	35.00	1'166.36	
<b>3.3</b>	<b>Lieferung Metall Beschriftungselement 2</b>					<b>22'050.00</b>
	Lieferung Stützen IPE 80 Inox	St	13	210.00	2'730.00	
	Lieferung Grundelement 20 x 12, Messing à 3.0 m scharfk.	m1	450	21.70	9'765.00	
	Lieferung U-Element 20 x 20 x 3, Messing	m1	450	21.23	9'555.00	
<b>3.4</b>	<b>Anfertigung / Montage Beschriftungselement 2</b>					<b>28'250.00</b>
	Arbeitsvorbereitung				2'500.00	
	Stützen Inox: ablängen, bohren, Grundplatte	St	13	296.15	3'850.00	
	Stützen Inox: sandstrahlen, pulverbeschichten	St	13	69.23	900.00	
	Grundelemente Messing: ablängen, bohren	m1	450	18.89	8'500.00	
	Transport Metallteile auf Friedhof	gl		500.00	500.00	
	Montage Stützen inkl. Schrauben auf Betonfundament baus.	St	13	230.77	3'000.00	
	Montage Grundelemente inkl. Schrauben	m1	450	20.00	9'000.00	
<b>3.5</b>	<b>Fundamente Beschriftungselement 2</b>					<b>10'190.26</b>
	Aushub für Fundamente	m3	20	25.00	507.68	
	Abtransport und Entsorgung Aushubmaterial	m3	20	35.00	710.75	
	Lieferung Zementrohr DN 40, H: 50	St	13	200.00	2'600.00	
	Versetzen Zementrohr	St	13	350.00	4'550.00	
	Füllen mit Beton	m3	2	400.00	651.83	
	Abtalschieren	St	13	40.00	520.00	
	Hinterfüllung	St	13	50.00	650.00	
<b>3.6</b>	<b>Beton Blumenstätte 2</b>					<b>5'110.90</b>
	Magerbeton d = 50 mm	m2	13	25.00	332.50	
	Schalung Blumenstätte	m2	14	120.00	1'635.90	
	Armierung	kg	133	4.00	532.00	
	Betonbelag für Blumenstätte	m3	3	500.00	1'662.50	
	Oberfläche Beton	m2	13	60.00	798.00	
	Fugen Beton	St	3	50.00	150.00	
<b>3.7</b>	<b>Scheinbeisetzungsort</b>					<b>1'693.73</b>
	Aushub für Urnenschacht	m3	2	25.00	39.05	
	Abtransport und Entsorgung Aushubmaterial	m3	2	35.00	54.67	
	Lieferung Urnenschacht DN 400 mit Boden	St	1		400.00	
	Lieferung Deckel Metall Spezial	St	1		800.00	
	Versetzten Urnenschacht	St	1		400.00	
<b>3.8</b>	<b>Kiesplatz</b>					<b>5'076.09</b>
	Sohlenplanie	m2	86	2.00	171.10	
	Liefern von Kiessand I	m2	42	35.00	1'482.15	
	Einbau von Kiessand I, Stärke 33 cm	m3	42	15.00	635.21	
	Lieferung Abschlüsse Granit Typ 12	m1	16	18.00	287.10	
	Verlegen Abschlüsse Typ 12	m1	16	20.00	319.00	
	Liefern von Planiekies	m3	4	45.00	192.49	
	Einbauen von Planiekies	m2	86	3.50	299.43	
	Liefern von Reutiger Mergel	m3	7	50.00	374.28	

Pos	Beschreibung der Arbeiten	Eh	Ausm.	CHF per	CHF total	Total exkl.
	Einbauen von Mergel	m2	86	3.50	299.43	
	Liefern Brechsand	m3	5	80.00	427.75	
	Abstreuen / Walzen Brechsand	m2	86	3.50	299.43	
	Liefern von Splitt 2/4 mm	m3	1	70.00	74.86	
	Einbau von Splitt	m2	86	2.50	213.88	
	<b>3.9 Grünflächen</b>					<b>4'847.78</b>
	Anpassung Humus und Planie entlang Abschlüsse	m2	274	8.00	2'192.40	
	Flächen fräsen	m2	274	1.00	274.05	
	Reinplanie	m2	274	3.00	822.15	
	Pflanzung eines mehrstämmigen Gehölzes	St	1		600.00	
	Düngen und Ansaat Rasen inkl. Absperrung	m2	274	2.00	548.10	
	Rasen mähen 1. + 2. Schnitt	m2	274	1.50	411.08	
	<b>Total Baukosten Etappe Erweiterung</b>				89'278.50	89'278.50
	<b>3.10 Honorar</b>					<b>21'580.00</b>
	SIA 105: 68.0 Leistungsprozent:					
	Submission, Ausführungsbegleitung				26'000.00	
	Reduktion	%	20		-5'200.00	
	Nebenkosten	%	3		780.00	
	<b>Total Baukosten mit Honorar</b>					110'858.50
	Mehrwertsteuer	%	7.7			8'536.10
	<b>Total inkl. MwSt.</b>					119'394.61
	Rundungsbeitrag					605.39
	<b>Total Etappe Erweiterung</b>				inkl. Mwst.	<b>120'000.00</b>

Aussagen zu Kosten:

- Die zweite Schriftwand kann leider nicht innerhalb des vorgesehenen Kredits ausgeführt werden. Da diese Wand erst in ca. 10 Jahren benutzt würde, kann sie auch etappiert werden.
- Die Skulptur für das Gemeinschaftsgrab, vorgeschlagen von den Bildhauern, ist in den Kosten nicht enthalten.
- Als steinerne Lösung könnte das Schriftschild und das Podest anstelle der Skulptur von einem ortsansässigen Bildhauer erstellt werden.